



tough keys

USER MANUAL

Welcome

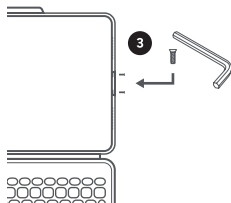
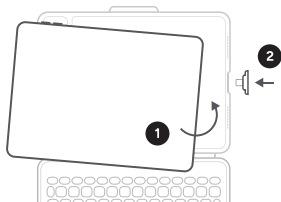
Inserting Your Device:

1 Press the bottom half of your iPad into the case and snap it snugly into place. Press the top half of your iPad into the case and check each corner to make sure your device is seated properly.

2 Slide the USB-C Direct Connect piece into the USB-C port of your iPad.

3 Use the included screwdriver to tighten the two tiny screws, securing the Direct Connect piece in place.

Note: The Tough Keys case and keyboard is meant to remain on your iPad for extended use. Do not try to remove Tough Keys from your iPad without first loosening the screws and removing the Direct Connect piece from the USB-C port on your iPad.



Removing Your Device:

Loosen the screws on the Direct Connect piece. Remove the Direct Connect piece from the USB-C port on your iPad. When inserted, the Direct Connect piece will be snug and will require some pressure to remove. The easiest way is to press down with both thumbs while pushing away from the iPad port.

Hold on to the top lip of the case and press against the back of the case. Then, grasp the exposed side of your iPad and lift/pull it away from the cover.

Turning On Tough Keys:

Once Tough Keys has been installed on your tablet, it automatically turns on every time you activate your iPad. When you close your iPad, Tough Keys will go into Sleep Mode.

Connectivity:

No Bluetooth® is required. Tough Keys uses USB-C Direct Connect to connect with and transfer data directly to the iPad.

Charging:

Tough Keys draws its power directly from the iPad, so there are no batteries that need to be recharged.

To Clean:

Tough Keys is water-resistant with an IP57 rating, so you can use a damp cloth to wipe it off.

Kickstand

The kickstand extends from the top of the case. The continuous hinge lets you choose the best viewing angle for your iPad.

Asset Tag Window

When you insert your iPad into the Tough Keys case, make sure the asset/ID tag on your iPad is visible through the transparent window on the back of the case.

Trouble Shooting

If your iPad doesn't respond to Tough Keys, there may be a simple explanation.

Download the ZAGG Keyboard Firmware Utilities App from the App Store to get the latest firmware updates. For more details, visit <https://bit.ly/3R8q6yO>

Remember the USB-C cable does not support video. To see video, you must use screen mirroring.

If you still experience problems, please contact ZAGG Customer Service.

zagg.com/support/contact.php | questions@zagg.com

1-800-700-ZAGG [9244]

00-1-801-839-3906 for international customers

 WARNING

Keyboard use may be associated with physical injuries. If you experience any discomfort or pain, stop using your keyboard and consult a physician.

FCC Caution:

This device complies with part 15 of the FCC Rules. Operation is subject to the following two conditions: (1) This device may not cause harmful interference, and (2) this device must accept any interference received, including interference that may cause undesired operation.

Any Changes or modifications not expressly approved by the party responsible for compliance could void the user's authority to operate the equipment.

Note: This equipment has been tested and found to comply with the limits for a Class B digital device, pursuant to part 15 of the FCC Rules. These limits are designed to provide reasonable protection against harmful interference in a residential installation. This equipment generates uses and can radiate radio frequency energy and, if not installed and used in accordance with

the instructions, may cause harmful interference to radio communications. However, there is no guarantee that interference will not occur in a particular installation. If this equipment does cause harmful interference to radio or television reception, which can be determined by turning the equipment off and on, the user is encouraged to try to correct the interference by one or more of the following measures:

- Reorient or relocate the receiving antenna.
- Increase the separation between the equipment and receiver.
- Connect the equipment into an outlet on a circuit different from that to which the receiver is connected.
- Consult the dealer or an experienced radio/TV technician for help.

Warranty:

At ZAGG, we are dedicated to making the best quality products with a warranty you can count on. For more in-depth warranty information visit: <https://www.zagg.com/warranty-policies/>

This warranty does not affect any statutory rights that you may be entitled to. Keep a copy of your purchase receipt as proof of purchase.

©2026 ZAGG Inc. All Rights Reserved. ZAGG® and Touch Keys Keyboard are trademarks of ZAGG Intellectual Property Holding Co., Inc. iPad® is a trademark of Apple Inc., registered in the U.S. and other countries.

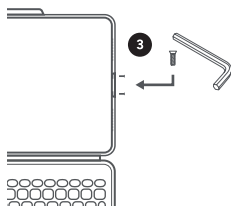
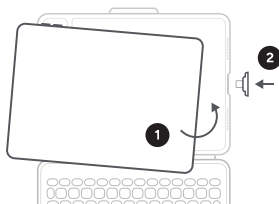
Bienvenue

Insertion de votre appareil :

1 Appuyez sur la moitié inférieure de votre iPad dans l'étui et enclenchez-le fermement. Appuyez sur la moitié supérieure de votre iPad dans l'étui et vérifiez chaque coin pour vous assurer que votre appareil est correctement installé.

2 Faites glisser la pièce USB-C Direct Connect dans le port USB-C de votre iPad.

3 Utilisez le tournevis fourni pour serrer les deux petites vis, fixant ainsi la pièce Direct Connect en place.



Remarque : l'étui et le clavier Tough Keys sont conçus pour rester sur votre iPad pendant une utilisation prolongée. N'essayez pas de retirer Tough Keys de votre iPad sans d'abord desserrer les vis et retirer la pièce Direct Connect du port USB-C de votre iPad.

Retrait de votre appareil :

Desserrez les vis de la pièce Direct Connect. Retirez la pièce Direct Connect du port USB-C de votre iPad. Une fois insérée, la pièce Direct Connect sera bien ajustée et nécessitera une légère pression pour la retirer. Le plus simple est d'appuyer avec les deux pouces tout en l'éloignant du port de l'iPad.

Maintenez le bord supérieur de la coque et appuyez contre l'arrière. Ensuite, saisissez le côté exposé de votre iPad et soulevez-le pour le retirer de la coque.

Activation des Tough Keys :

Une fois Tough Keys installé sur votre tablette, il s'active automatiquement à chaque fois que vous activez votre iPad. Lorsque vous fermez votre iPad, Tough Keys passe en mode veille.

Connectivité :

Aucune connexion Bluetooth® n'est requise. Tough Keys utilise USB-C Direct Connect pour se connecter et transférer des données directement vers l'iPad.

Chargement :

Tough Keys tire son énergie directement de l'iPad, il n'y a donc pas de batterie à recharger.

Pour nettoyer :

Tough Keys est résistant à l'eau avec un indice IP57, vous pouvez donc utiliser un chiffon humide pour l'essuyer.

Béquille

La béquille s'étend depuis le haut de l'étui. La charnière continue vous permet de choisir le meilleur angle de vue pour votre iPad.

Fenêtre d'étiquette d'actif

Lorsque vous insérez votre iPad dans l'étui Tough Keys, assurez-vous que l'étiquette d'inventaire/d'identification de votre iPad est visible à travers la fenêtre transparente à l'arrière de l'étui.

Dépannage

Si votre iPad ne répond pas aux touches Tough Keys, il peut y avoir une explication simple.

Téléchargez l'application ZAGG Keyboard Firmware Utilities depuis l'App Store pour obtenir les dernières mises à jour du micrologiciel. Pour plus de détails, visitez <https://bit.ly/3R8q6yO>

N'oubliez pas que le câble USB-C ne prend pas en charge la vidéo. Pour voir la vidéo, vous devez utiliser la mise en miroir de l'écran.

Si vous rencontrez toujours des problèmes, veuillez communiquer avec le service à la clientèle de ZAGG.

zagg.com/support/contact.php | questions@zagg.com 1-800-700-ZAGG [9244] 00-1-801-839-3906 pour les clients internationaux.

 AVERTISSEMENT

L'utilisation du clavier pourrait entraîner des blessures physiques. En cas de gêne ou de douleur, cessez d'utiliser votre clavier et consultez un médecin.

Attention FCC :

Cet appareil est conforme à la partie 15 des règles FCC. Son fonctionnement est soumis aux deux conditions suivantes : (1) Cet appareil ne doit pas provoquer

d'interférences nuisibles et (2) cet appareil doit accepter toute interférence reçue, y compris les interférences qui peuvent provoquer un fonctionnement indésirable.

Tout changement ou modification non expressément approuvé par la partie responsable de la conformité peut annuler le droit de l'utilisateur à utiliser l'équipement.

Remarque : cet équipement a été testé et jugé conforme aux limites d'un appareil numérique de classe B, conformément à la partie 15 des règles de la FCC. Ces limites sont conçues pour fournir une protection raisonnable contre les interférences nuisibles dans une installation résidentielle. Cet équipement génère, utilise et peut émettre de l'énergie radiofréquence et, s'il n'est pas installé et utilisé conformément aux instructions, peut provoquer des interférences nuisibles aux communications radio. Cependant, il n'y a aucune garantie qu'aucune interférence ne se produira dans une installation particulière. Si cet équipement provoque des interférences nuisibles à la réception radio ou télévision, ce qui peut être déterminé en éteignant et en rallumant l'équipement, l'utilisateur est encouragé à essayer de corriger l'interférence en prenant une ou plusieurs des mesures suivantes :

- Réorienter ou déplacer l'antenne de réception.
- Augmenter la distance entre l'équipement et le récepteur.
- Brancher l'équipement sur une prise d'un circuit différent de celui auquel le récepteur est connecté.
- Consulter le revendeur ou un technicien radio/TV expérimenté pour obtenir de l'aide.

Garantie :

Chez ZAGG, nous nous engageons à fabriquer des produits de la plus haute qualité, avec une garantie sur laquelle vous pouvez compter. Pour plus d'informations sur la garantie, consultez : <https://www.zagg.com/warranty-policies/>

Cette garantie n'affecte aucun droit statutaire auquel vous pourriez prétendre. Conservez une copie de votre ticket de caisse comme preuve d'achat.

©2026 ZAGG Inc. Tous droits réservés. ZAGG® et Tough Keys™ sont des marques commerciales de ZAGG Inc. iPad® est une marque commerciale d'Apple Inc. enregistrée aux États-Unis et dans d'autres pays.

Bienvenido

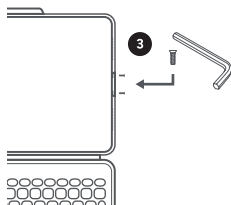
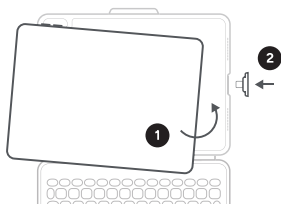
Inserción de su dispositivo:

1 Presiona la mitad inferior de tu iPad en la funda y ajústala bien en su lugar. Presiona la mitad superior de tu iPad en la funda y revisa cada esquina para asegurarte de que tu dispositivo esté colocado correctamente.

2 Desliza la pieza de conexión directa USB-C en el puerto USB-C de tu iPad.

3 Usa el destornillador incluido para ajustar los dos tornillos pequeños, asegurando la pieza de conexión directa en su lugar.

Nota: La funda y el teclado Tough Keys están diseñados para permanecer en tu iPad durante un uso prolongado. No intentes quitar Tough Keys de tu iPad sin antes aflojar los tornillos y quitar la pieza de conexión directa del puerto USB-C de tu iPad.



Cómo quitar el dispositivo:

Afloja los tornillos de la pieza de conexión directa. Retírala del puerto USB-C de tu iPad. Al insertarla, quedará ajustada y tendrás que presionarla un poco para retirarla. La forma más sencilla es presionar con ambos pulgares mientras la retiras del puerto del iPad.

Sujeta la parte superior de la funda y presiona contra la parte trasera. Luego, sujeta el iPad por el lado expuesto y levántalo/sácalo de la funda.

Cómo encender Tough Keys:

Una vez que Tough Keys se haya instalado en tu tableta, se encenderá automáticamente cada vez que actives tu iPad. Cuando cierres tu iPad, Tough Keys pasará al modo de suspensión.

Conectividad:

No se requiere Bluetooth®. Tough Keys utiliza la conexión directa USB-C para conectarse y transferir datos directamente al iPad.

Carga:

Tough Keys obtiene su energía directamente del iPad, por lo que no hay baterías que deban recargarse.

Para limpiar:

Tough Keys es resistente al agua con una clasificación IP57, por lo que puede usar un paño húmedo para limpiarlo.

Soporte

El soporte se extiende desde la parte superior de la funda. La bisagra continua le permite elegir el mejor ángulo de visión para su iPad.

Ventana de etiqueta de activos

Cuando inserte su iPad en la funda Tough Keys, asegúrese de que la etiqueta de activos/identificación de su iPad sea visible a través de la ventana transparente en la parte posterior de la funda.

Solución de problemas

Si su iPad no responde a Tough Keys, puede haber una explicación simple.

Descargue la aplicación ZAGG Keyboard Firmware Utilities desde la App Store para obtener las últimas actualizaciones de firmware. Para más detalles, visita <https://bit.ly/3R8q6yO> Recuerda que el cable USB-C no admite video. Para ver el vídeo, debes utilizar la duplicación de pantalla.

Si todavía continúa con problemas, comuníquese con el Servicio de Atención al Cliente de ZAGG.

zagg.com/support/contact.php | questions@zagg.com 1-800-700-ZAGG [9244] 00-1-801-839-3906 para clientes internacionales

AVISO

El uso del teclado puede estar asociado con lesiones físicas. Si siente alguna molestia o dolor, deje de usar el teclado y consulte a un médico.

Precaución de la FCC:

Este dispositivo cumple con la parte 15 de las normas de la FCC. Su funcionamiento está sujeto a las dos condiciones siguientes: (1) Este dispositivo no puede causar interferencias perjudiciales y (2) este dispositivo debe aceptar cualquier interferencia que reciba, incluidas las interferencias que puedan causar un funcionamiento no deseado.

Cualquier cambio o modificación que no esté expresamente aprobado por la parte responsable del cumplimiento podría anular la autoridad del usuario para operar el equipo.

Nota: Este equipo ha sido probado y se ha determinado que cumple con los límites para dispositivos digitales de Clase B, de conformidad con la parte 15 de las Normas de la FCC. Estos límites están diseñados para proporcionar una protección razonable contra interferencias perjudiciales en una instalación residencial. Este equipo genera, utiliza y puede irradiar energía de radiofrecuencia y, si no se instala y utiliza de acuerdo con las instrucciones, puede causar interferencias perjudiciales a las comunicaciones por radio. Sin embargo, no hay garantía de que no se produzcan interferencias en una instalación en particular. Si este equipo causa interferencias perjudiciales a la recepción de radio o televisión, lo que se puede determinar encendiendo y apagando el equipo, se recomienda al usuario que intente corregir la interferencia mediante una o más de las siguientes medidas:

- Reorientar o reubicar la antena receptora.
- Aumentar la separación entre el equipo y el receptor.
- Conectar el equipo a una toma de corriente en un circuito diferente al que está conectado el receptor.
- Consultar al distribuidor o a un técnico de radio/TV experimentado para obtener ayuda.

Garantía:

En ZAGG, nos dedicamos a fabricar productos de la mejor calidad con una garantía confiable. Para obtener más información sobre la garantía, visite: <https://www.zagg.com/warranty-policies/>

Esta garantía no afecta a ningún derecho legal que le pueda corresponder. Conserve una copia de su recibo de compra como comprobante.

©2026 ZAGG Inc. Reservados todos los derechos. ZAGG® y Tough Keys™ son marcas comerciales de ZAGG Inc. iPad® es una marca comercial de Apple Inc., registrada en Estados Unidos y otros países.

Boas-vindas

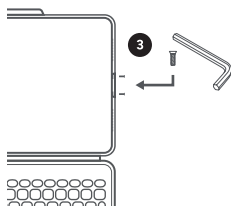
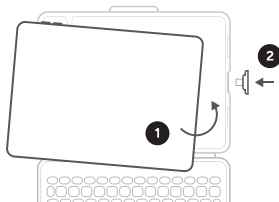
Inserindo seu dispositivo:

1 Pressione a metade inferior do seu iPad na capa e encaixe-a firmemente no lugar. Pressione a metade superior do seu iPad na capa e verifique cada canto para certificar-se de que seu dispositivo esteja encaixado corretamente.

2 Deslize a peça USB-C Direct Connect na porta USB-C do seu iPad.

3 Use a chave de fenda incluída para apertar os dois parafusos minúsculos, prendendo a peça Direct Connect no lugar.

Observação: a capa e o teclado Tough Keys devem permanecer no seu iPad para uso prolongado. Não tente remover as Tough Keys do seu iPad sem primeiro afrouxar os parafusos e remover a peça Direct Connect da porta USB-C do seu iPad.



Como remover o dispositivo:

Afrouxe os parafusos na peça Direct Connect. Remova a peça Direct Connect. Solte os parafusos da peça de conexão direta. Remova a peça de conexão direta da porta USB-C do seu iPad. Quando inserida, a peça de conexão direta estará firme e exigirá um pouco de pressão para ser removida. A maneira mais fácil é pressionar com os dois polegares enquanto empurra para fora da porta do iPad.

Segure a borda superior da capa e pressione contra a parte traseira. Em seguida, segure a lateral exposta do seu iPad e levante/puxe-o para fora da capa.

Ativando o Tough Keys:

Depois que o Tough Keys for instalado no seu tablet, ele liga automaticamente toda vez que você ativa o seu iPad. Quando você fecha o seu iPad, o Tough Keys entra no Modo de Suspensão.

Conectividade:

Não é necessário Bluetooth®. O Tough Keys usa o USB-C Direct Connect para se conectar e transferir dados diretamente para o iPad.

Carregamento:

O Tough Keys obtém sua energia diretamente do iPad, então não há baterias que precisam ser recarregadas.

Para limpar:

O Tough Keys é resistente à água com classificação IP57, então você pode usar um pano úmido para limpá-lo.

Suporte

O suporte se estende da parte superior do case. A dobradiça contínua permite que você escolha o melhor ângulo de visão para seu iPad.

Janela de etiqueta de ativo

Ao inserir seu iPad no case Tough Keys, certifique-se de que a etiqueta de ativo/ID no seu iPad esteja visível através da janela transparente na parte traseira do case.

Solução de problemas

Se o seu iPad não responder ao Tough Keys, pode haver uma explicação simples.

Baixe o aplicativo ZAGG Keyboard Firmware Utilities na App Store para obter as atualizações de firmware mais recentes. Para mais detalhes, visite <https://bit.ly/3R8q6yO> Lembre-se de que o cabo USB-C não suporta vídeo. Para ver o vídeo, você deve usar o espelhamento de tela.

Se continuar a ter problemas, entre em contato com o Serviço de Atendimento ao Cliente da ZAGG:

zagg.com/support/contact.php | questions@zagg.com 1-800-700-ZAGG [9244] 00-1-801-839-3906 para clientes internacionais

AVISO

O uso do teclado pode estar associado a lesões físicas. Se sentir algum desconforto ou dor, interrompa o uso do teclado e consulte um médico.

Aviso da FCC:

Este dispositivo está em conformidade com a parte 15 das Regras da FCC. A operação está sujeita às duas condições a seguir: (1) Este dispositivo não pode causar interferência prejudicial e (2) este dispositivo deve aceitar qualquer interferência recebida, incluindo interferência que possa causar operação indesejada.

Quaisquer alterações ou modificações não expressamente aprovadas pela parte responsável pela conformidade podem anular a autoridade do usuário para operar o equipamento.

Nota: Este equipamento foi testado e considerado em conformidade com os limites para um dispositivo digital Classe B, de acordo com a parte 15 das Regras da FCC. Esses limites são projetados para fornecer proteção razoável contra interferência prejudicial em uma instalação residencial. Este equipamento gera, usa e pode irradiar energia de radiofrequência e, se não for instalado e usado de acordo com as instruções, pode causar interferência prejudicial às comunicações de rádio. No entanto, não há garantia de que a interferência não ocorrerá em uma instalação específica. Se este equipamento causar interferência prejudicial à recepção de rádio ou televisão, o que pode ser determinado desligando e ligando o equipamento, o usuário é encorajado a tentar corrigir a interferência por uma ou mais das seguintes medidas:

- Reorientar ou realocar a antena receptora.
- Aumentar a separação entre o equipamento e o receptor.
- Conecte o equipamento a uma tomada em um circuito diferente daquele ao qual o receptor está conectado.
- Consulte o revendedor ou um técnico de rádio/TV experiente para obter ajuda.

O dispositivo foi avaliado para atender aos requisitos gerais de exposição à RF. O dispositivo pode ser usado em condições de exposição portátil sem restrições.

Garantia:

Na ZAGG, nos dedicamos a fabricar produtos da mais alta qualidade com uma garantia com a qual você pode contar. Para obter informações mais detalhadas sobre a garantia, visite: <https://www.zagg.com/warranty-policies/>

Esta garantia não afeta quaisquer direitos legais aos quais você possa ter direito. Guarde uma cópia do seu recibo de compra como comprovante.

©2026 ZAGG Inc. Todos os direitos reservados. ZAGG® e Tough Keys™ são marcas comerciais da ZAGG Inc. iPad® é uma marca comercial da Apple Inc., registrada nos EUA e noutros países.



Points de collecte sur www.quefairedemesdechets.fr
Privilégiez la réparation ou le don de votre appareil !

QSG: 314-01323-D | **MODEL:** ZKB10GPCN53 | **SKU:** 1103116125